

Lexmark Fleet Manager

Liderando el camino en Gestión de Servicios de Impresión

Lexmark Fleet Manager

Con Lexmark Fleet Manager, podrá gestionar con eficacia los contratos de servicio de sus clientes que requieran una supervisión constante de dispositivos de diversos fabricantes, y reaccionará rápidamente cuando haya que prestarles servicio o se produzca una alerta de consumibles. LFM le aporta datos prácticos y a tiempo sobre diversos aspectos de las flotas de sus clientes. Esto mejora su capacidad de prestar servicio y transmitir valor a la vez que se mejoran sus márgenes.

¿Qué es LFM?

LFM es un programa que ofrece a los Proveedores de Soluciones de Canal un conjunto de software flexible y sólido que mejorará su capacidad de proporcionar servicios con valor añadido a los usuarios finales. El conjunto de herramientas de recopilación de datos y gestión de LFM aborda una información detallada de la gestión de las flotas de impresoras y dispositivos multifunción. Con esta visión global de los entornos de impresión, las empresas pueden optimizar este entorno a la vez que logran una mayor eficacia de soporte y uso, y una reducción de los gastos.

El conjunto de herramientas de LFM supervisa los dispositivos conectados en red y de forma local, ayudando a los proveedores de servicios y soluciones a automatizar determinadas tareas, detectar problemas en los dispositivos, agilizar la notificación de alertas y tickets, programar tareas de mantenimiento de forma proactiva y cuantificar el coste total de propiedad (TCO).

*“Para nosotros, Lexmark Fleet Manager marca un antes y un después.
Mejora nuestro servicio y la satisfacción del cliente.”*



Gerald Raquet
Asesor empresarial
NKS NOTHNAGEL GmbH & Co.
Kommunikationssysteme KG



Únase al programa LFM y forme parte del mercado creciente de Gestión de los Servicios de Impresión.

Principales ventajas de LFM

Capacidad

- Soporte para dispositivos de múltiples fabricantes
- Integración con sistemas ERP mediante la API incorporada
- Tickets de servicio y mantenimiento
- Recopilación de datos fiable
- Herramientas de actualización automática de software

Flexibilidad

- Instalación sencilla
- Diversos métodos de implementación
- Varios métodos de recopilación de datos

Inteligencia empresarial

- Agrupación lógica de los dispositivos
- Detalles a nivel de usuario y dispositivo
- Informes prácticos y detallados
- Análisis de costes financieros y de propiedad

Confianza

- Transmisiones de datos seguras
- Precisión del contador
- Alertas por pérdidas de datos
- Tiempo de actividad maximizado

Soporte

- Fabricante líder en impresión
- Líder en MPS
- Soporte técnico
- Asistencia in situ
- Desarrollo de software continuo



Por qué LFM es mejor

Función	LFM	La competencia
Evaluación	- Se recopilan mensajes de alerta y volúmenes diarios durante el periodo de la evaluación	- Solo datos esporádicos - Análisis diferencial manual
Detección	- Menor impacto en la red y mayor velocidad - Se detectaron más dispositivos que la competencia con el mismo alcance	- Rendimiento más lento y mayor carga en la red - Menos dispositivos detectados
Métricas	- Se registran más contadores de un mayor número de dispositivos - La mejor detección de alertas del mercado - Notificación automática de pérdidas de datos	- Se pierden contadores - Detección esporádica de alertas - No hay alertas si hay pérdida de datos
Interfaz	- Hay disponible una API abierta para integraciones con otras herramientas empresariales	- Integraciones costosas y cuestionables - Procesamiento de datos irregular
Actualizaciones	- Actualizaciones automáticas - Proceso de actualización muy estable	- Actualizaciones irregulares - Se requiere frecuentemente la intervención manual y llamadas de asistencia
Asistencia y desarrollo	- Lexmark se compromete a mejorar continuamente el conjunto de herramientas de LFM y proporcionar la mejor asistencia telefónica para solucionar rápidamente sus necesidades.	- Mala escalabilidad de las llamadas de asistencia

LFM, soluciones para la gestión de flotas de dispositivos de múltiples fabricantes

Lexmark Fleet Tracker (LFT)

La solución LFT le aporta un control inigualable sobre los datos de los dispositivos de sus clientes. Este conjunto de herramientas de gestión, basadas en servidor, reúnen todos los datos del cliente en una base de datos escalable y le permite ver y gestionar los diversos elementos desde una plataforma centralizada. Ya esté evaluando una flota de dispositivos para un posible nuevo contrato, generando facturas mensuales para sus contratos actuales, o llevando a cabo una revisión periódica de la actividad comercial y un análisis de los costes de propiedad (TCO), LFT le proporciona un modo más eficaz de gestionar estas necesidades empresariales. Los recopiladores de datos de LSM, eLSM y LLT envían sus datos directamente a LFT, donde podrá gestionar y analizar todos los aspectos de las flotas de dispositivos de sus clientes de forma conjunta o por niveles hasta llegar al dispositivo individual.

Lexmark Service Monitor (LSM)

Este robusto recopilador de datos alojado en un PC, es extremadamente estable y sencillísimo de implementar. LSM detectará y supervisará hasta 1000 dispositivos en red en varias subredes en las instalaciones del cliente. La función de actualización automática garantiza un mantenimiento de LSM sin las costosas visitas a las instalaciones para llevar a cabo las actualizaciones manualmente.

El ciclo de detección y obtención de métricas de LSM se puede adaptar a sus necesidades empresariales y puede recopilar todos contadores disponibles, alertas de dispositivos, niveles de consumibles y estado de dispositivos, y enviará toda esa información directamente a LFT para su gestión centralizada.

Embedded Lexmark Service Monitor (eLSM)

eLSM es la solución definitiva en la recopilación sencilla de datos de los dispositivos distribuidos. Esta aplicación eSF reside en un único dispositivo de Lexmark compatible, instalado en la red de su cliente y lleva a cabo las mismas funciones de recopilación de datos que LSM, hasta un máximo de 100 dispositivos de red en varias subredes.

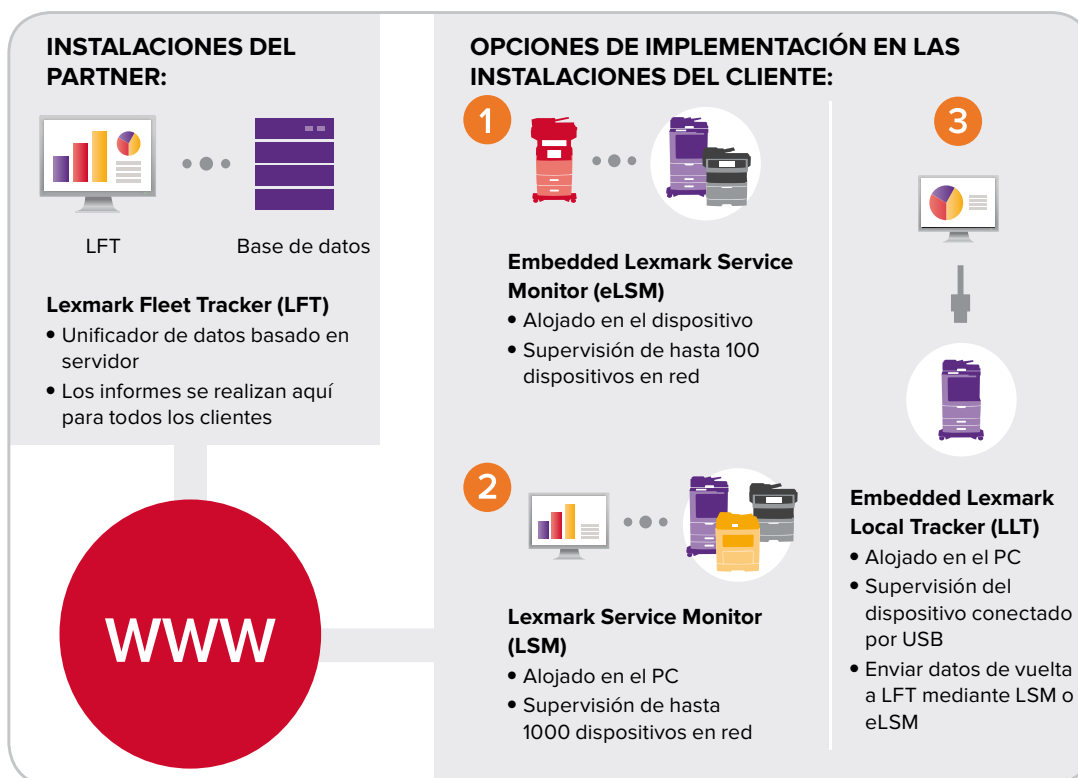
Seguimiento local de dispositivos y usuarios

El agente Lexmark Local Tracker (LLT) mejora de varias formas la gestión de las flotas de dispositivos de sus clientes. En primer lugar, LLT puede implementarse en ordenadores individuales en las instalaciones del cliente para supervisar los dispositivos conectados por USB y no por red. LLT se comunicará mediante el cable USB para recopilar los contadores del total de páginas y el estado actual del dispositivo para permitir la facturación por clic y planificar el pedido de consumibles.

En segundo lugar, LLT puede registrar datos de la cola de impresión a nivel de usuario, como puede ser el número de trabajos de impresión, el título de los trabajos, número de páginas, número de impresiones en color respecto a monocromo, impresiones a doble cara y tamaño de papel por trabajo y por usuario. LLT puede implementarse en un servidor de impresión para recopilar también esta información de usuario sobre los trabajos de impresión en red.

Lexmark Fleet Manager

Una solución extremadamente flexible y de implementación sencilla para satisfacer las necesidades de gestión de su flota de dispositivos.



¿Qué información se suministra? Lexmark Fleet Tracker Vista centralizada

Desglose por cliente

- Tickets de servicio
- Gráficos/archivos
- Inventario
- Consola corporativa
- Páginas impresas
- Costes de impresión
- Consumibles
 - Rendimiento/desechos de los tóner
 - Registros del servicio
 - Programación de operaciones de mantenimiento
 - Tiempo de actividad/inactividad
 - Clasificación de dispositivos
 - Proveedores
 - Financiación de alquiler/compra
 - Agrupación de impresoras
 - Tiempo de resolución de alertas
 - Gráficos y diagramas
 - Centros de coste

LSM/eLSM Lexmark Services Monitor Dirección MAC

Ubicación

- Dirección IP/número de serie
- Estado/alertas de dispositivos
- Nivel de tóner
- Fabricante/modelo
- Todos los contadores (digitalización, copias, color, monocromo)
- Lexmark Local Tracker
- Fabricante, modelo, número de serie

Contadores de páginas totales, estado del dispositivo

- Detalles de trabajos a nivel de usuario
-



¡Ya está preparado para comenzar!

Especificaciones técnicas:

Requisitos de sistema operativo:

LFT: Windows Server 2008 R2 o superior

LSM: Windows XP Professional
Windows 7
Windows Server 2008 R2
Windows Server 2003

LLT: Windows XP Professional
Windows 7
Windows Server 2008 R2
Windows Server 2003

Requisitos de base de datos:

- LFT incluye bases de datos PostgreSQL (requiere al menos 20 GB de espacio en disco exclusivo)
- También soporta Oracle 11g XE, SE, SE1 (requiere al menos 10 GB de espacio en disco exclusivo)
- MS SQL Server 2008/2012 (requiere al menos 20 GB de espacio en disco exclusivo)

Navegadores web soportados:

- Internet Explorer 8.0 o superior
- Firefox 19.0.x o superior
- Safari

Requisitos del sistema:

Requisitos de hardware:

LFT:

PC o servidor dedicado con disponibilidad alta

Procesador: dual core 2,0 GHz como mínimo
(se recomienda más de 3,0 GHz)

Memoria: 2GB como mínimo (se recomienda más de 8GB)

Disco duro: 20 GB disponibles como mínimo, además del espacio mínimo necesario para la base de datos

LSM:

PC con disponibilidad alta en la red del cliente

Procesador: dual core 2,0 GHz como mínimo
(se recomienda más de 3,0 GHz)

Memoria: 2 GB como mínimo
(se recomienda más de 4 GB)

Disco duro: 10 GB disponibles como mínimo

Póngase en contacto con su comercial de Lexmark para obtener más información sobre Lexmark Fleet Manager.